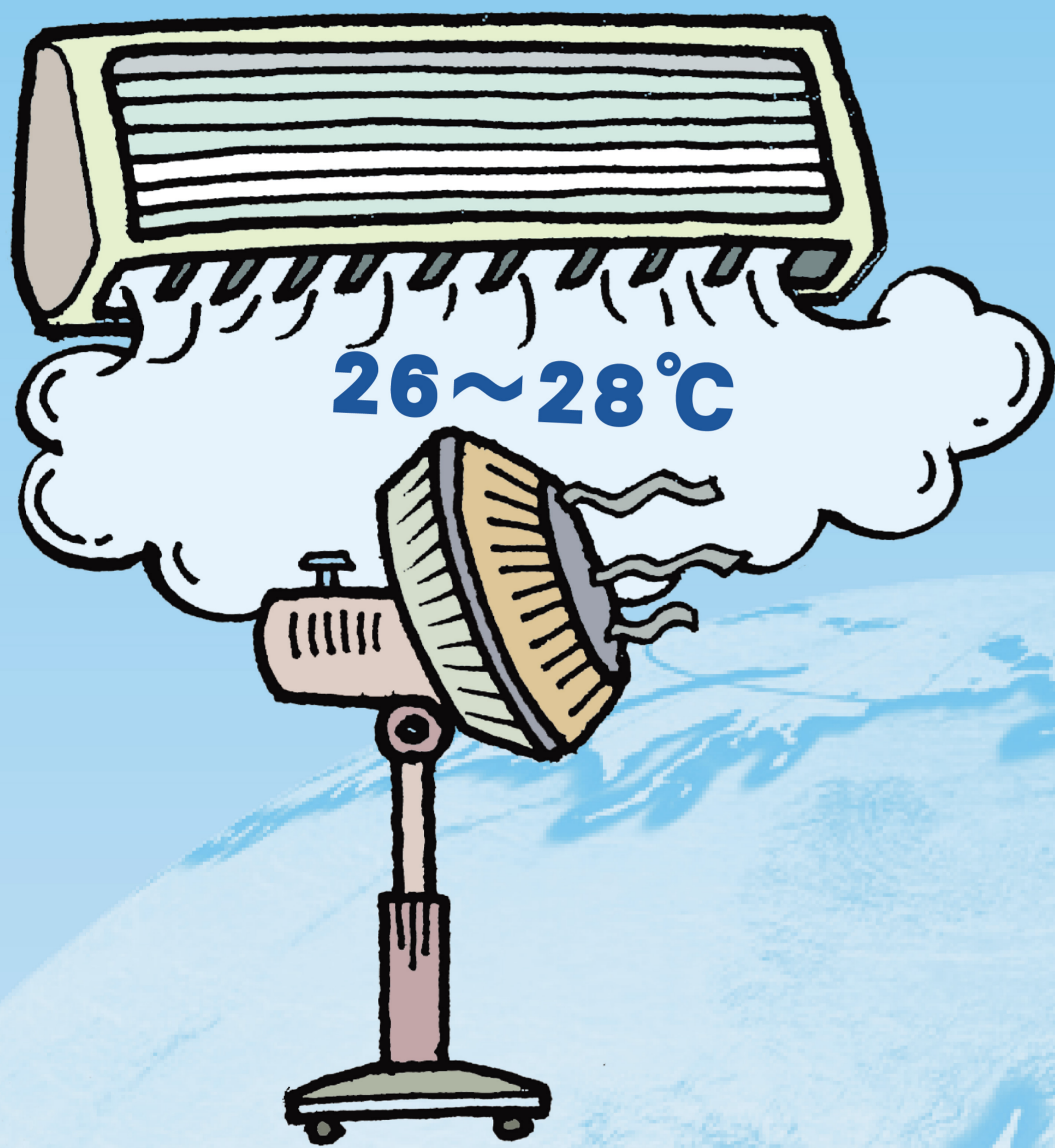


# 冷氣調高 1°C



## 節約能源 從 1 做起

每天省一點、珍愛地球多一點

空調設定在適溫 26-28°C，  
並搭配電風扇使用，舒適又節能。

1. 兩台冷氣機家庭，冷氣溫度每調高 1°C，省電 6%，夏月可省下 103 度電，減少 66 公斤二氧化碳排放量。
2. 空調設定在室溫 26-28°C，並搭配電風扇使用，舒適又節能。